



# DATA REPORT

平成 12年度

## 目 次

---

貸借対照表（単独） .....	1
損益計算書（単独） .....	2
売上・利益の推移（単独） .....	3
貸借対照表（連結） .....	4
損益計算書（連結） .....	5
売上・利益の推移（連結） .....	6
連結キャッシュ・フロー計算書 .....	7
業績予想（単独・連結） .....	8
経営指標（単独・連結） .....	10

---

## 貸借対照表（単独）

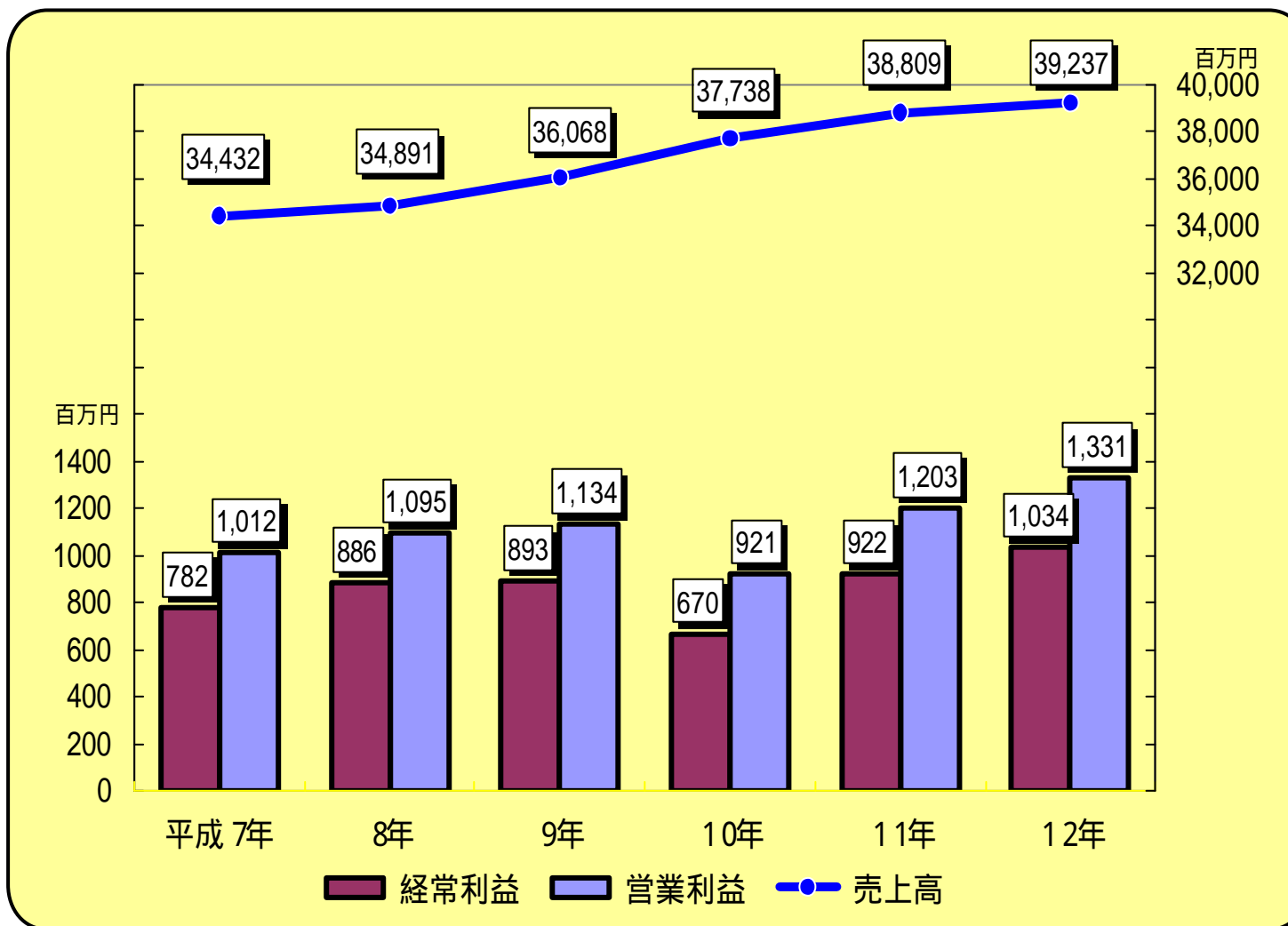
(百万円未満切り捨て)

科 目	平成 12年 12月期	平成 11年 12月期	科 目	平成 12年 12月期	平成 11年 12月期
資産の部	40,186	38,321	負債の部	27,296	25,462
流動資産	20,682	18,749	流動負債	17,358	15,371
現金・預金	1,466	933	支払手形	3,420	3,378
受取手形	4,518	4,693	買掛金	1,144	1,221
売掛金	9,244	8,696	短期借入金	-	4,180
有価証券	112	78	1年以内返済長期借入金	1,123	1,031
商品・製品	1,791	1,672	1年以内償還社債	5,000	-
半製品	1,170	1,408	未払金	3,211	2,561
原材料	280	388	未払酒税	2,924	2,679
仕掛品	143	248	未払法人税等	209	-
貯蔵品	69	79	未払費用	136	130
前払費用	49	42	預り金	100	112
繰延税金資産	72	-	その他の流動負債	87	76
その他の流動資産	1,850	595	固定負債	9,938	10,091
貸倒引当金	85	87	社債	5,000	5,000
固定資産	19,504	19,571	長期借入金	2,193	2,616
有形固定資産	12,889	12,958	長期預り金	2,288	2,117
建物	5,697	5,920	退職給与引当金	328	357
構築物	890	1,004	繰延税金負債	128	-
機械装置	3,593	3,635	資本の部	12,890	12,858
車輛運搬具	4	6	資本金	5,350	5,350
工具器具備品	251	310	法定準備金	4,668	4,645
土地	2,447	2,071	資本準備金	3,935	3,935
建設仮勘定	5	9	利益準備金	733	710
無形固定資産	822	789	剰余金	2,871	2,862
ソフトウェア	251	-	土地圧縮積立金	168	289
施設利用権等	571	789	償却資産圧縮積立金	19	38
投資等	5,792	5,823	配当積立金	40	40
投資有価証券	2,880	2,999	別途積立金	2,165	2,165
自己株式	86	115	当期末処分利益	477	329
子会社株式	1,482	1,344	(うち当期利益)	(272)	(220)
長期貸付金	927	740			
長期前払費用	167	410			
その他の投資	296	219			
貸倒引当金	48	5			
資産合計	40,186	38,321	負債及び資本合計	40,186	38,321

## 比較損益計算書(単独)

科 目		第 9 3 期	第 9 4 期	増 減( )
		自 1年 1月 1日 至 1年 12月 31日	自 12年 1月 1日 至 12年 12月 31日	
経 常 損 益 の 部	営 業 損 益	営業収益	百万円	百万円
		売上高	38,809	39,237
		営業費用		
		売上原価	27,580	27,558
	販売費・一般管理費	10,024	10,347	
	営業利益	1,203	1,331	127
	営業外	営業外収益	143	164
	営業外費用	425	461	36
	経常利益	922	1,034	111
の損特 部益別	特別利益	41	951	909
	特別損失	602	1,380	778
	税引前当期純利益	361	605	243
	法人税、住民税及び事業税	141	295	153
	法人税等調整額	-	38	38
	当期純利益	220	272	52
	前期繰越利益	108	88	19
	過年度税効果調整額	-	18	18
	税効果会計適用に伴う 土地圧縮積立金取崩高	-	121	121
	税効果会計適用に伴う償却 資産圧縮積立金取崩高	-	14	14
	当期未処分利益	329	477	148

## 売上高・営業利益・経常利益の推移



# 貸借対照表（連結）

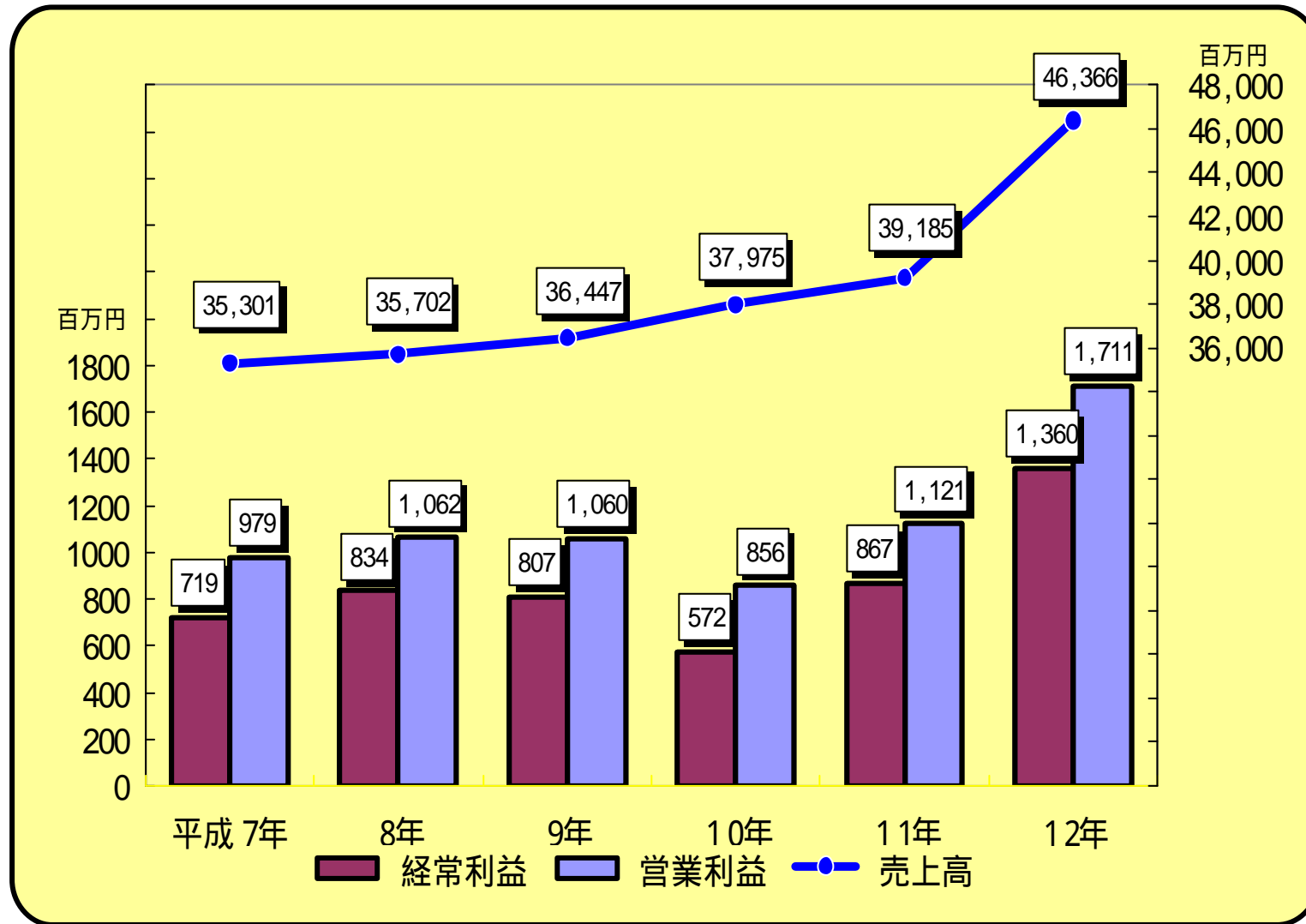
(百万円未満切り捨て)

科 目	平成 12年 12月期	平成 11年 12月期
<b>資産の部</b>	<b>42,912</b>	<b>38,880</b>
流動資産	21,951	18,587
現金・預金	2,078	1,145
受取手形・売掛金	15,042	13,388
有価証券	74	74
棚卸資産	4,554	3,889
繰延税金資産	81	-
その他	213	184
貸倒引当金	94	95
固定資産	20,961	20,293
有形固定資産	14,776	13,621
建物・構築物	7,834	7,494
機械装置・運搬具	3,837	3,656
土地	2,828	2,133
その他	275	336
無形固定資産	1,110	823
連結調整勘定	252	-
その他	857	823
投資その他の資産	5,073	5,848
投資有価証券	2,967	3,240
繰延税金資産	1,523	-
長期前払税金	-	1,891
その他	631	721
貸倒引当金	48	5
<b>資産合計</b>	<b>42,912</b>	<b>38,880</b>
<b>負債の部</b>	<b>31,006</b>	<b>27,518</b>
流動負債	19,133	15,752
支払手形・買掛金	4,442	3,904
短期借入金	1,780	5,516
1年以内償還社債	5,000	-
未払金・未払酒税	5,984	4,895
その他	1,926	1,435
固定負債	11,873	11,765
社債	5,000	5,000
長期借入金	3,625	3,750
長期割引金	2,792	2,648
退職給与引当金	455	366
少数株主持分	692	-
<b>資本の部</b>	<b>11,213</b>	<b>11,362</b>
資本金	5,350	5,350
資本準備金	3,935	3,935
連結剰余金	2,053	2,196
自己株式等	125	119
<b>負債、少数株主持分及び資本合計</b>	<b>42,912</b>	<b>38,880</b>

## 比較損益計算書（連結）

科 目		前連結会計年度	当連結会計年度	増 減( )	
		自 1年 1月 1日 至 1年 12月 31日	自 12年 1月 1日 至 12年 12月 31日		
経 常 損 益 の 部	営 業 損 益	営業収益	百万円	百万円	百万円
		売上高	39,185	46,366	7,181
		営業費用			
		売上原価	28,248	33,248	5,000
		販売費・一般管理費	9,815	11,406	1,591
		営業利益	1,121	1,711	589
	損 益 外	営業外収益	201	176	24
		営業外費用	455	526	71
		経常利益	867	1,360	493
	特 別 損 益	特別利益	43	951	908
特別損失		589	1,367	777	
	税金等調整前当期純利益	321	945	624	
	法人税、住民税及び事業税	153	446	293	
	法人税等調整額	-	42	42	
	少数株主利益	-	81	81	
	当期純利益	167	374	206	

## 売上高・営業利益・経常利益の推移(連結)



## 連結キャッシュ・フロー計算書

(単位；百万円)

### 営業活動によるキャッシュ・フロー

税金等調整前当期純利益	945
減価償却費	1,651
支払利息	369
固定資産売却益	933
固定資産除売却損	625
ゴルフ会員権評価損	162
たな卸資産処分損	172
売上債権の増加額	522
仕入債務の減少額	101
未払酒税の増加額	245
法人税等の支払額	336
その他	160
計	2,437

### 投資活動によるキャッシュ・フロー

固定資産の取得による支出	2,183
固定資産の売却による収入	1,161
その他	27
計	1,049

### 財務活動によるキャッシュ・フロー

短期借入金を増減額	5,112
長期借入による収入	800
長期借入金	1,183
社債発行による収入	5,000
配当金の支払額	204
その他	17
計	716

現金及び同等物の増加額	672
期首残高	1,374
期末残高	2,046



# 業 績 予 想

## 単 独

	平成12年度	平成13年度	増減( )	前年対比
売 上 高	百万円 39,237	百万円 44,300	百万円 5,062	112.9%
営 業 利 益	1,331	1,470	138	110.4%
経 常 利 益	1,034	1,050	15	101.5%
当 期 純 利 益	272	300	27	110.1%

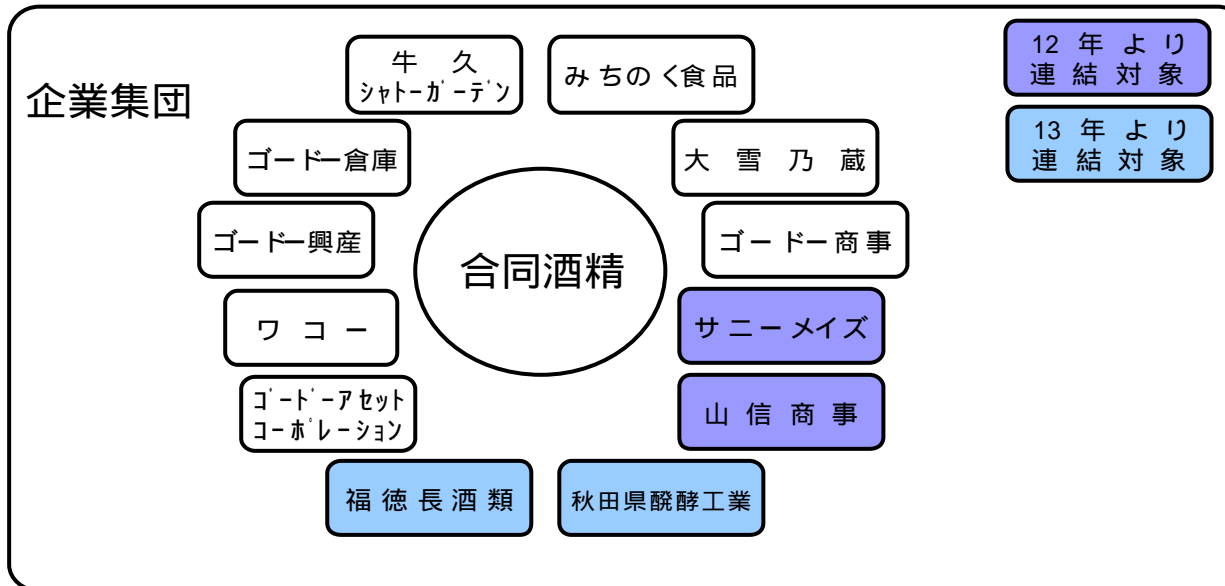
株 主 配 当 金	4円	5円
-----------	----	----

# 業 績 予 想

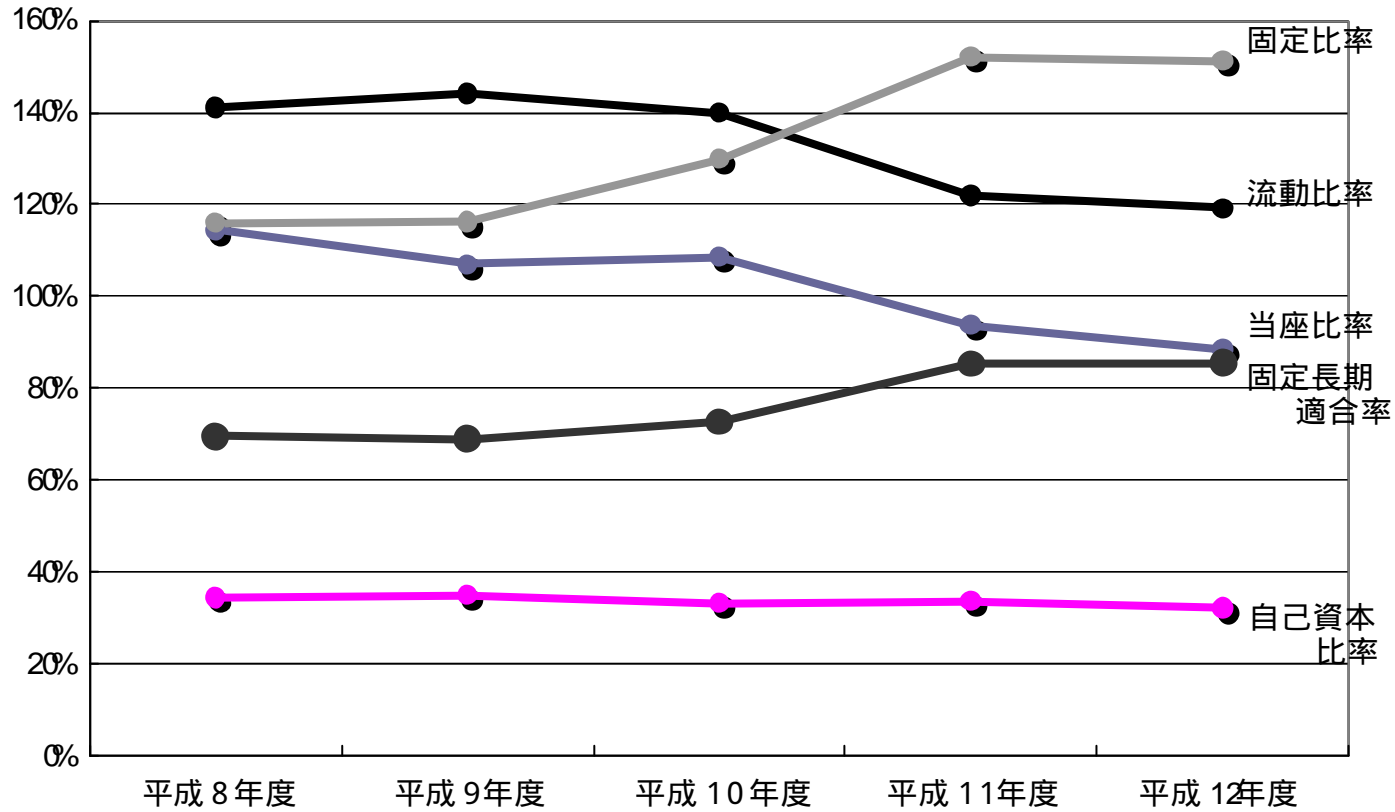
## 連 結

	平成 12年度	平成 13年度	増減( )	前年対比
売 上 高	百万円 46,366	百万円 70,400	百万円 24,033	151.8%
営 業 利 益	1,711	2,120	408	123.9%
経 常 利 益	1,360	1,500	139	110.2%
当 期 純 利 益	374	400	25	106.8%

連結子会社の数	10社	12社
---------	-----	-----



## 経営指標（単独）



	平成 8年度	平成 9年度	平成 10年度	平成 11年度	平成 12年度
流動比率	141.13%	144.19%	140.03%	121.97%	119.15%
当座比率	114.37%	106.91%	108.59%	93.69%	88.38%
固定比率	116.05%	116.12%	129.90%	152.21%	151.31%
固定長期適合率	69.52%	68.94%	72.64%	85.28%	85.44%
自己資本比率	34.41%	34.87%	33.21%	33.55%	32.08%

## 経営指標 (連結)

回次	第90期	第91期	第92期	第93期	第94期
決算年月	平成8年12月	平成9年12月	平成10年12月	平成11年12月	平成12年12月
純資産額 (百万円)	12,832	12,321	11,576	11,362	11,213
総資産額 (百万円)	37,385	36,327	39,173	38,880	42,912
1株当たり純資産額 (円)	248.6	238.7	226.0	221.9	219.1
1株当たり当期純利益 (円)	2.0	-	-	3.3	7.3
自己資本比率 (%)	34.3	33.9	29.6	29.2	26.1
自己資本利益率 (%)	0.8	-	-	1.5	3.3
株価収益率 (倍)	226.1	-	-	64.3	30.1
従業員 (名)	-	-	-	-	770